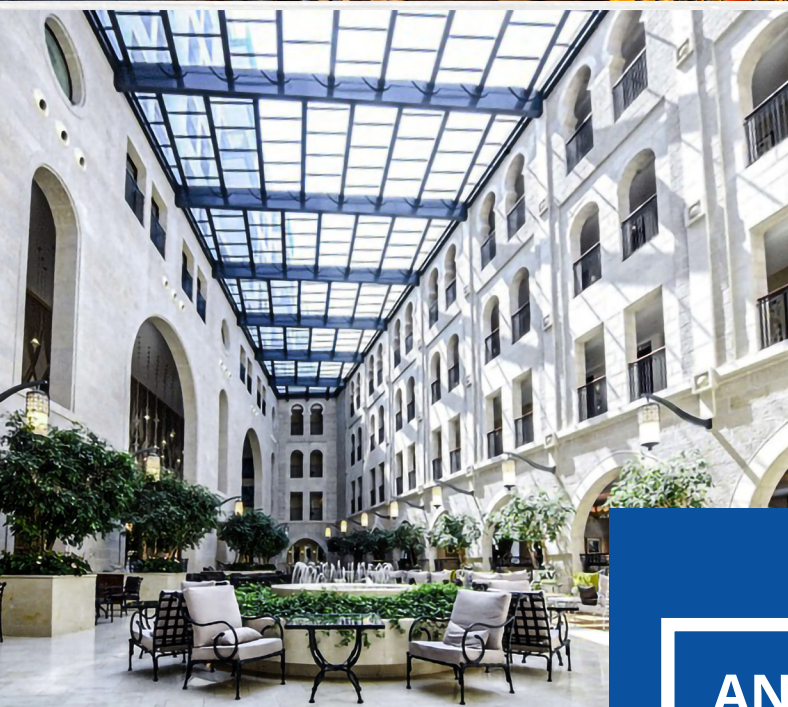


rytz



**ANSPRUCHSVOLLE
TRAGWERKE- &
GEBÄUDEHÜLLEN**

RYTZ AG

ÜBER UNS



LÖSUNGEN SCHAFFEN DIE GRENZEN ÜBERSCHREITEN

Seit 1974 steht die Rytz AG für moderne, innovative Lösungen im gewerblichen- und industriellen Bauwesen. Unser Fokus liegt auf der projektbezogenen Entwicklung von Tragwerken und Gebäudehüllen. Dabei setzen wir auf die richtigen Materialien. Das klassische Stahl- und Metallbaudenken ist überholt. Wir bauen hybride Tragwerke und Gebäudehüllen mit Stahl, Metallen, Holz und Kunststoffprodukten und setzen diese zum Teil auch im Verbund ein.

Wir bieten Beratung, Engineering, Planung, Produktion, Montage, Service und Wartung. Kernkompetenzen umfassen Stahltragwerke, hochwertige Gebäudehüllen sowie dreidimensionale Konstruktionen in Glas und Metall.

Stahlbau, Glasbau, Metallbau und Fassadenbausysteme bieten wir als Gesamtleistung oder Einzelleistung an. Unsere moderne Produktion in Zünzgen gewährleistet unabhängige und termingerechte Auslieferung durch vormontierte Bauteile.

Wir investieren kontinuierlich in Digitalisierung und Innovation, inklusive der Weiterbildung unserer Mitarbeiterinnen und Mitarbeiter. Projektbezogene Lösungen im statischen Bereich und objektbezogene Strangpressprofile sichern unsere Wettbewerbsfähigkeit und steigern die Kundenzufriedenheit.

Unsere Bauleistungen erfüllen höchste Anforderungen an architektonische Ideen, Beratungskompetenz und Ausführungsqualität im Einklang mit unserem Qualitätsmanagement. Hohe Kosten-Nutzen-Verhältnisse prägen unsere Leistungen.

Unsere Mitarbeiterinnen und Mitarbeiter agieren als selbstverantwortliche Teammitglieder, gefördert auf hohem Niveau. Arbeitssicherheit und Gesundheitsschutz sind integrale Bestandteile unserer Tätigkeiten.

Wir setzen auf harmonische Bauwerke im Einklang mit der Natur, mit ökologisch vertret-

baren Baumaterialien und Elementbauweisen.

Die Rytz AG verfolgt eine konsequente Umweltpolitik, priorisiert Umweltaspekte bei der Planung und gestaltet Projekte so umweltverträglich wie möglich. Energieeffizienz ist uns wichtig, und unsere Photovoltaik-Anlage deckt über 70% des Energiebedarfs.

Wir setzen auf eine nachhaltige Ökologie, elektrisch betriebene Fahrzeuge und bieten Elektroauto-Ladestationen für Mitarbeiterinnen und Mitarbeiter sowie für Kunden und Lieferanten.

Entdecken Sie mehr über unsere innovativen Lösungen in unserer Broschüre. Qualität, Innovation, Umweltverträglichkeit - Ihre Visionen, unsere Verwirklichung.

Rytz AG - Gemeinsam Bauen, nachhaltig Handeln.

GESCHICHTE

50 JAHRE RYTZ AG



1974

Gründung der Einzelfirma Rytz Normhallen durch Kurt & Liz Rytz

1978

Neubau in Zunzgen mit einer Produktionsfläche von 130 m²
[ca. 5 Mitarbeiter]

1980

Erweiterung der Produktionsfläche auf 470 m²
[ca. 10 Mitarbeiter]



1983

Namenswechsel in Rytz Industriebau AG

1990

Gründung der Schwesterfirma Ardiba AG zur Übernahme der Architekturleistungen der Rytz Industriebau

1992

Erweiterung der Produktionsfläche auf 3000 m²
[ca. 40 Mitarbeiter]



1996

Ausführung der ersten Auslandsaufträge
[ca. 45 Mitarbeiter]

2007

Realisierung der ersten, vorgespannten Glasdächer in Ungarn als „entmaterialisierte“ Glaskonstruktion

2008

Entwicklung und Bau einer Büro-Systemfassade Typ Rytz MIF mit Minergie-Standard



2009

Erfolgreiche Prüfung unseres Pfostenriegel-systems Rytz PR 08/50 auf Luftdurchlässigkeit und Schlagregendichtheit an der Eidgenössischen Materialprüfungs- und Forschungsanstalt EMPA



2012

Marco Rytz übernimmt die Geschäftsleitung

2013

Zertifizierung Qualitätsmanagementsystem ISO 9001:2008 & Erlangung der Schweissqualifikation SIA H1 nach SN 505 26311

2014

Erfolgreiche Prüfung unseres Pfostenriegel-systems Rytz PR 08/50 auf Einbruchhemmung RC2

2015

Erweiterung der Produktionsfläche auf 4.000 m²



2017

Namenswechsel in Rytz AG



2018

Energetische Sanierung Dach Stahlbau-Fertigung/ Schlosserei
[ca. 70 Mitarbeiter]



2019

Inbetriebnahme der Laseranlage

2020

Erweiterung der Produktionsfläche auf 4800 m². Zertifizierung EN 16034 1; EN14351-1 & Inbetriebnahme der Hofüberdachung mit Aussenlager
[ca. 75 Mitarbeiter]

2022

Einzelprüfungen Vorhangfassade sowie Inbetriebnahme des sondergefertigten Scania Kranfahrzeugs



2023

Eröffnung 2. Standort Hauptstrasse 19, 4455 Zunzgen mit Büros, Vormontagehalle, Lagerbetrieb und Werkhof



2024

50 Jahre Rytz AG



CONSTRUCT

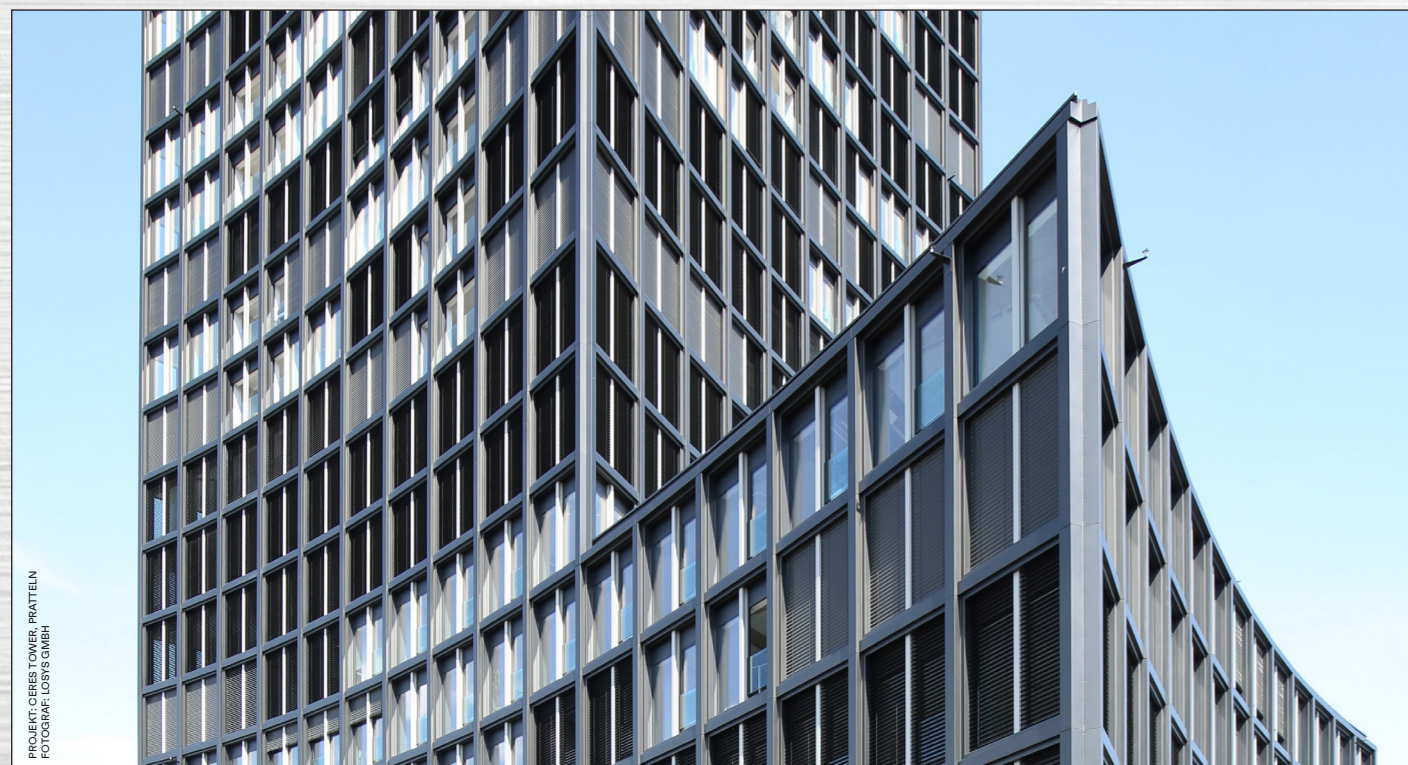
METALLBAU

Ceres Tower Pratteln
Metallbau | Pratteln | 2017
Alu-Fenster | Fenster | Glasgeländer | Vordach



Präziser Metallbau in Perfektion: Der Ceres Tower, 85m hoch, vereint Wohn- und Geschäftsbereiche. Aluminiumprofile, Fenster, und Balkonverglasungen sind unsere Expertise. Objektspezifische Entwicklung für die Lisenenprofile aufgrund der konkaven Gebäudehülle.

Unser Angebot umfasst Fassaden, Fenster, Türen aus Metall, inklusive Spezialkonstruktionen wie Schallschutz, Brandschutz und erhöhte Sicherheitsstandards.



PROJEKT: CERES TOWER, PRATTELEN
FOTOGRAPH: LOISYS GMBH

ALUMINIUM-SYSTEMLÖSUNGEN FÜR
DIE ARCHITEKTUR VON MORGEN



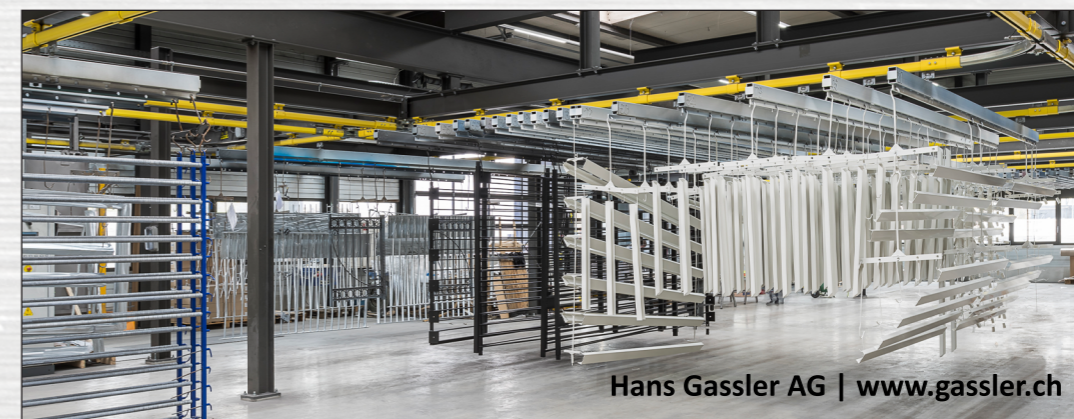
SPEZIALFASSADEN

Innovative Lösungen: Unsere Innovationskraft ermöglicht kunden- und objektspezifische Produkte. Ein Beispiel ist das Kunstmuseum Basel, mit der ältesten öffentlichen Kunstsammlung. Unsere Lamellensysteme dosieren präzise das Tageslicht für optimale Kunstbeleuchtung.

Erfolgreich auch im Kunsthaus Zürich umgesetzt. Projektbezogene Entwicklungen beeinflussen positiv Zeit, Qualität und Wirtschaftlichkeit von Bauprojekten, ermöglichen Kostenoptimierungen und nachhaltiges Bauen.



Erweiterung Kunstmuseum Basel
Glasbau / Metallbau | Basel-Stadt | 2016
Dach | Oberlicht



Hans Gassler AG | www.gassler.ch

Industrielackierung

Pulverbeschichtung
Nasslackierung
Sandstrahlen
Korrosionsschutz
Electropainting
Lackreparaturen



INDUSTRIE

STAHLBAU

Kraftvoll und präzise:

Stahlbau ist die Kunst der Herstellung und Montage von Stahltragwerken und stählerne Anlagen. Ein herausragendes Beispiel ist der Neubau Tiba in Liestal, bei dem wir 90 Tonnen Stahl in einer beeindruckenden zweifarbigen Ausführung verbaut haben.

Unsere Expertise erstreckt sich über die Fertigung und statische Überprüfung von Stahltragwerken für vielfältige Gewerbebauten, Stahlportale, Passerellen, Podeste, Treppen und Vordächer in unterschiedlichsten Bauweisen. Spezialkonstruktionen aus Stahl und

Edelstahl, unter der Aufsicht unseres erfahrenen Schweissfachteams, runden unser Leistungsspektrum ab.



Neubau Tiba Liestal
Gewerbebau / Industriefassade | Liestal | 2021
Generalbau

GLASBAU

Transparente Vielseitigkeit:

Glas definiert Baukunst mit Fenster- und Glasfassaden, Geländern und horizontalen Verglasungen. Sanierung des Südtrakts des Zürcher Hauptbahnhofs zeigt unsere Expertise: neun Glasoberlichter, begehrbar, Brandschutzanforderungen, Lichthöfe mit verspiegelter SG-Verglasung.

Wir realisieren vertikale und horizontale Glaseinbauten, von Glasfassaden über Wintergärten bis zu Ganzglaskonstruktionen. Elektrochromes Glas, steuerbar über Touchpad, ist Teil unserer Innovation. Unsere horizontalen Glaseinbauten sind betretbar, begehrbar oder überfahrbar.



SBB Zürich - Sanierung Südtrakt
Glasbau / Metallbau | Zürich | 2021
Oberlicht | Pfosten-Riegel Fassade | Treppe | Türe

SILVERSTAR BIRDprotect

Vogelschlaghemmend dank dem gekonnten Spiel von Durchsicht und Reflektion

Glas Trösch AG
Gratisnummer 0800 11 88 51
info@glastroesch.ch
www.glastroesch.ch

glaströsch

ardiba
architektur bauausführung

Zukunft
realisieren

industrie
büro
innenraum

ardiba.ch

INDUSTRIEFASSADEN

Garage Strub AG
Gewerbebau | Industriefassade | Hallenbau | Buckten | 2021
Fassade | Hinterlüftete Fassade



Ästhetik, Funktion und Vielfalt:

Rytz AG schafft Fassaden, die nicht nur schön sind, sondern auch den Anforderungen von Witterung und Nutzung gewachsen sind. Unsere Brandschutzfassaden bieten bis zu 120 Minuten Feuerwiderstand und erfüllen MINERGIE-Standards. Industriefassaden können als hinterlüftete Konstruktionen oder Kompaktfassaden mit vorgefertigten Metallpaneelen entstehen.

Unsere Kofferfassaden bieten architektonische Vielfalt mit frei wählbaren Grössen, Materialien und Kantformen. Bandfensterfassaden ermöglichen unbegrenzte Längen und sind wirtschaftlich dank eigener Systeme und Profil-Presswerkzeuge. Streckmetallfassaden bieten gestalterische Freiheit mit einem breiten Angebot an Mustern, Materialien und Farben.

HALLENBAU

Flexibel, schnell und wirtschaftlich:

Stahlhallen sind Inbegriff von Flexibilität, kurzen Montagezeiten und wirtschaftlicher Systembauweise. Ob Produktions-, Lager-, Industrie- oder Maschinenhalle:

Stahlhallen passen sich jeder Nutzung an. Die Fassaden werden oft als hinterlüftete Konstruktion oder Kompaktfassade mit vorgefertigten Metallpaneelen und Wärmedämmung

ausgeführt. Es bestehen diverse Gestaltungsmöglichkeiten.



Coop Lobos
Gewerbebau | Industriefassade | Hallenbau | Pratteln | 2017
Fassade | Hinterlüftete Fassade



062 285 00 20 | info@ruedi-strub.ch | www.ruedi-strub.ch

Garage Ruedi Strub
Buckten

A Tata Steel Enterprise

PROFIL.
QUALITÄT.
MONTANA.

Montana Bausysteme AG
CH-5612 Villmergen
Tel. +41 56 619 85 85
www.montana-ag.ch

SWISS MADE+

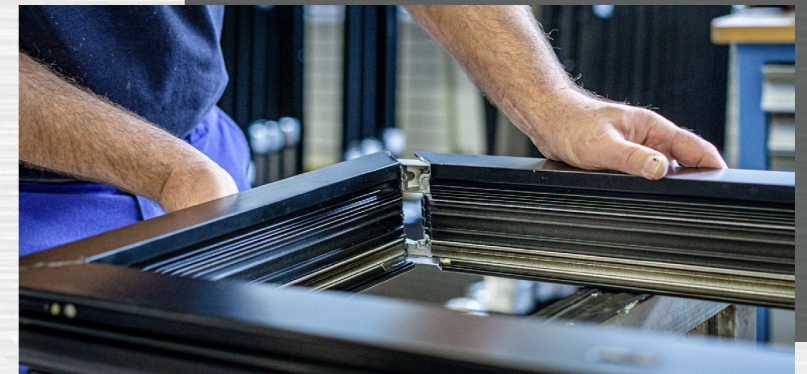
PRODUKTION

ALU-ZENTRUM

In unseren drei Fertigungsabteilungen - Alu-Zentrum, Stahl-Zentrum und Blech-Zentrum - vereinen wir Präzision und Know-how. Eine vertiefte Einführung finden Sie in unserer ergänzenden Broschüre.

In unserer Aluminium-Abteilung fertigen wir hochwertige Fenster-, Tür- und Fassadensysteme mit modernsten CNC-gesteuerten Maschinen. Unser erfahrenes Team garantiert höchste Qualitätsstandards und arbeitet eng mit Kunden zusammen.

Als Lohnfertiger bieten wir nicht nur die Bearbeitung eigener Profile an, sondern stehen auch für die präzise Anarbeitung von Kundenprofilen zur Verfügung. Transparente Kommunikation und pünktliche Lieferungen sind unsere Priorität. Wir sind zertifiziert nach EN 16034 / 14351-1.



GEWERBEBAU

Sicher, ansprechend und wirtschaftlich: Bürogebäude, Verkaufsflächen, Verwaltungs- und Mischbauten sind Orte mit hoher Personenfrequenz, die sich sehen lassen können.

Neben ästhetischer Architektur und effizienter Bauweise liegt ein besonderes Augenmerk auf dem Personenschutz, inklusive Brandschutz und Schallschutz.



Ausbildungszentrum 3-Verhände, Itingen
Gewerbe- und Metallbau | Itingen | 2023
Tore | Fassade | Fenster | Geländer | Treppe | Türe

Sood 36 Adliswil
Gewerbebau / Industriefassade | Adliswil / Zürich | 2020
Fassade | Fenster | Pfosten-Riegel Fassade | Türe

Wir. Sind. Plastic Kompetenz.

Notz Plastics ist Kompetenz und Spezialist für anwendungsorientierte Lösungen in Kunststoffen

NOTZ BAU SYSTEMS
Katalog Download



Notz
PLASTICS AG
BAU SYSTEMS

Notz Plastics AG
Bielstrasse 75
CH-2555 Brugg
+41 32 366 74 00
info@notz-plastics.ch
www.notz-plastics.ch

Ihr Partner für moderne und ästhetische Gebäudebekleidungen

90
EgoKiefer
Fenster und Türen

Für Sie vor Ort in
Münchenstein.



Code einscannen
und mehr erfahren!

Einfach komfortabel.

STAHL-ZENTRUM

Zertifizierte Präzision:

Auf 1.000m² schweissen wir Stahlbaugruppen, heben und bearbeiten bis zu 16 Tonnen Gewicht. Unser Bohr- und Fräscenter mit 21 Werkzeugplätzen ist optimal für grosse Bauteile ausgestattet. Die EN 1090-Zertifizierung garantiert höchste Qualität.

Das Stabbearbeitungs-Center, mit einer Bearbeitungslänge bis 13m, fertigt präzise nach Ihren Planvorgaben in handelsüblichem Chrom-Nickelstahl. Diverse Schweissverfahren ermöglichen dauerhafte Verbindungen, besonders bei komplexen Konstruktionen, Statik- und Brandschutzanforderungen sowie grossflächigen Verglasungen setzen wir auf bewährte Systemlösungen aus Stahl.



BLECH-ZENTRUM



Präzise und flexibel:

Im Blech-Zentrum schneiden, kanten und formen wir flexibel Bleche mit Trennen, Stanzen und Lasern. Unser umfangreiches Blechlager ermöglicht schnelle Fertigung mit beschichteten und unbeschichteten Blechen als Coils oder Tafeln.

Präzise Bearbeitung von Blechen mit EHT Variopress und Jorns Twin-Matic. Hydraulische Gesenkbiegepressen für Stahl, CNS und Aluminium.

Vielseitiges Stanzen mit Boschert Rotation. Schnell und präzise.

High-Speed und Präzision mit Laser Microstep. Bearbeitungsmasse von Blech bis zu 2000x6000mm.



KONTAKT

Rytz AG

Hauptstrasse 1
CH 4455 Zunzgen

+41 (0) 61 975 81 81

info@rytz.ch
www.rytz.ch

